

DS-2CC5191P-VF
DS-2CC5185P-VF
DS-2CC5187P-VF

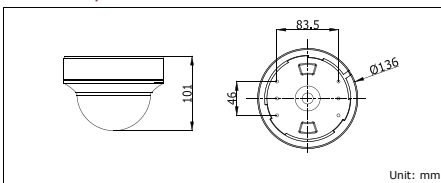
Внутренние купольные камеры с варифокальным объективом



Ключевые особенности:

- 1/3" ПЗС Sony
- Высокое разрешение до 650 ТВЛ
- Компенсация встречной засветки
- 3-axis: возможность установки в любом положении
- Высокая чувствительность
- OSD меню

Размеры:



DS-2CC5191/5185/5187P-VF

Unit: mm

	DS-2CC5191P-VF	DS-2CC5185P-VF	DS-2CC5187P-VF
Камера			
Матрица	1/3" SONY Super HAD II ПЗС	1/3" SONY Super HAD ПЗС	1/3" SONY vertical double density interline ПЗС
Пиксели	976(Г)×582(В)	752(Г)×582(В)	
Разрешение	650ТВЛ	Цвет: 600ТВЛ, ч/б: 650ТВЛ	
Чувствительность	Цвет: 0.001 лк @ (F1.2, AGC вкл.), Ч/Б: 0.0001 лк @ (F1.2, AGC вкл.), Цвет: 0.0014 лк @ (F1.4, AGC вкл.), Ч/Б: 0.00014 лк @ (F1.4, AGC вкл.)	Цвет: 0.001 лк @ (F1.2, AGC вкл.), 0,0001 лк @ (F1.2, AGC вкл., чувств. x 512) Ч/Б: 0.0001 лк @ (F1.2, AGC вкл.), 0,00001 лк @ (F1.2, AGC вкл., чувств. x 512) Цвет: 0.0014 лк @ (F1.4, AGC вкл.), 0,00014 лк @ (F1.4, AGC вкл., чувств. x 512) Ч/Б: 0.00014 лк @ (F1.4, AGC вкл.), 0,000014 лк @ (F1.4, AGC вкл., чувств. x 512)	
Отношение "Сигнал-шум"	Более 62 дБ		
Крепление объектива	Ф14		
Поворот и наклон	Поворот: 0 — 355°, Наклон: 0 — 180°, Вращение: 0 — 355°		
Объектив	2.8 - 12 mm @ F1.4		
Угол обзора	92° - 27.2°	80° - 27.2°	
Электронный затвор	1/50-1/100,000с		
Управление диафрагмой	DC drive/ Video drive		
Режим «День/ночь»	Механический ИК-фильтр с автопереключением		
Динамический диапазон	DWDR	75 дБ	
Синхронизация	Внутренняя/ Синхронизация мощности		
Видеовыход	1.0V[r-p] / 75Ω, композитный, BNC		
Меню			
Название камеры	Вкл./Выкл.(52 буквы, положение регулируется)	Вкл./Выкл.(16 букв, положение регулируется)	
Режим "День/ночь"	Авто/День/Ночь		
Маскирование	Вкл./Выкл., максимум 8 зон	Вкл./Выкл. Максимум 12 зон.	
Детекция движения	Вкл./Выкл.		
Основное			
Питание	24В AC ± 10% / 12В DC ± 10%		
Потребляемая мощность	4.5 Вт макс.		
Рабочие условия	-10°C — 60°C		
Размеры	Ф 136 × 101 мм		
Вес	800 гр.		